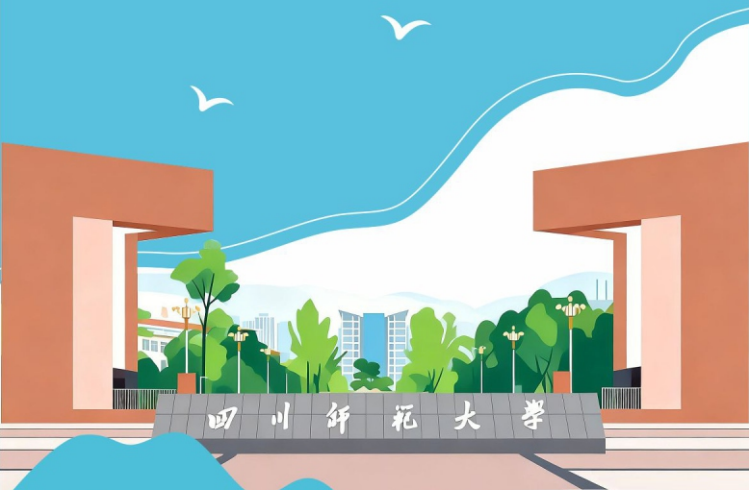


SICHUAN NORMAL UNIVERSITY

四川师范大学
高等教育自学考试

招生简章

HIGHER EDUCATION SELF-STUDY EXAMINATION
ENROLLMENT BROCHURE



四川师范大学
SICHUAN NORMAL UNIVERSITY



SCHOOL PROFILE

学校简介

四川师范大学，是四川省举办本科师范教育最早、办学历史最为悠久的省属重点大学，被誉为“四川基础教育脊梁”。学校自学考试起步早、声誉高，是四川省首批高等教育自学考试主考学校、首批专本衔接试点院校及首批自学考试学习服务中心。三十余载深耕自考，我校凭借雄厚的师资与严谨的管理，为社会培养了数10多万名本专科毕业生。毕业文凭国家承认、学信网可查，助您圆梦理想大学，成就精彩人生。



招生专业

层次	专业	专业代码	助读年限
专升本	汉语言文学	W050101	2年
	学前教育	W040106	2年
	小学教育	W040107	2年
	法学	W030101K	2年
	思想政治教育	W030503	2年
	工商管理	W120201K	2年
	市场营销	W120202	2年
	会计学	W120203K	2年
	公共事业管理	W120401	2年
	播音与主持艺术	W130309	2年
	数字媒体艺术	W130508	2年
	财务管理	W120204	2年
	环境工程	W082502	2年
	学前教育	W670102K	2年
专科	大数据与会计	W530302	2年
	工商企业管理	W630601	2年
	市场营销	W630701	2年
	法律事务	W680503	2年
	社会工作	W690101	2年
	公共事务管理	W690205	2年
	行政管理	W690206	2年



招生对象和报名条件

专科：高中毕业或同等学力者均可报名，免试入学。

专升本：具有国民教育系列专科及以上学历者免试入学；在读专科生也可报名，但申请毕业前须取得专科毕业证书。



报名时间、方法与招生助学点

报名时间：全年滚动招生，分上下半年两次注册。

报名流程：登录四川师范大学继续教育学院官网-在线缴费系统，填写个人信息—选择助学点—由本人完成缴费。

四川师范大学继续教育学院官网： <https://crjy.sicnu.edu.cn/>

招生助学点：登录“四川师范大学继续教育学院官网—自学考试—办学单位”查看学校授权自考招生助学点。



网上缴费与注册考籍

1. 缴费标准

层次	费用(元/年·人)	备注
专科	3600	一年一交，按年缴费
专升本	3600	一年一交，按年缴费
毕业论文指导、答辩费	600	报考论文时，按要求缴费

2. 网上缴费

学生全部实行网上分年缴费，直接向学校缴纳，学校未授权任何单位和个人代收代缴费用。

登录四川师范大学继续教育学院官网-在线缴费系统，本人完成缴费。

3. 入学与注册考籍

学生缴费后，学校将依据缴费新生信息和四川省教育考试院规定为其注册考籍。



教学与学生管理

1. 学生按自考专业计划学习, 学校或助学点安排教师教学辅导并提供管理服务。
2. 教学由学校专业学院负责, 自考生可享与全日制学生同等的师资资源。



课程考试计划安排

考试：**全国统考** 和 **省考** 两类。

全国统考: 每年4月、10月考试, 考生自行报考, 按准考证时间地点参考。

省考: 每年1月、7月考试, 考生自行报考, 由考试院委托高校组织, 以当次学校安排为准。



过程评价

过程评价与统考相结合, 形式包括学习记录、作业、阶段测评等, 学生自愿参与。目前适用于汉语言文学(专升本)、学前教育(专/专升本)、小学教育(专升本)等专业的部分课程。

计分方式:

**最终
成绩**

=

过程评价成绩(占30%)

+

统考、省考成绩(占70%)



毕业与学位

毕业:免试入学,考完专业计划全部课程后申请毕业,审核通过后,由四川省教育考试院和四川师范大学联合颁发高等教育自学考试毕业证书。

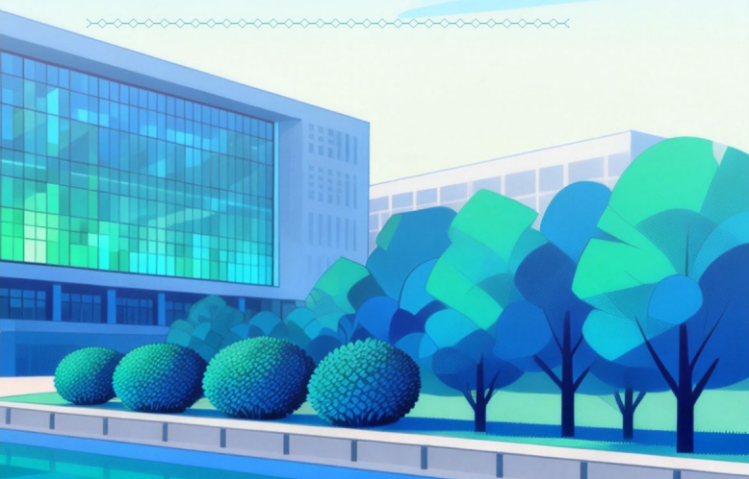
学位:专升本毕业生符合学位授予条件者,毕业两年内可申请学士学位,申请时间为每年3月、9月。

注:

自26.4批次起注册的应用型新生

申请学位时对外语水平测试不作要求

证书样本见下图



校友权益



“川师人”

毕业后可通过学校官方平台（“川师人”）进行校友身份认证。认证通过后，获得专属电子校友卡，享有以下权益：在线预约入校，重温校园；校内食堂用餐；获取母校资讯、参与校友活动。川师大期待与您携手同行，共赴未来！

免责声明

材料真实性：学生须保证所提供各项信息和材料的真实有效。若被教育主管部门认定为不合格，学校将撤销其入学资格，所产生费用不予退还。

规范招生缴费：学校未委托任何机构或个人代收费用。凡与简章原则不符的宣传均为虚假宣传，费用须由考生本人在官方平台缴纳。

※ 本招生简章由四川师范大学继续教育学院负责解释。



联系我们 ·····

学校地址：成都市锦江区静安路5号四川师范大学

联系方式：028-84760321

四川师范大学继续教育学院官网：<https://crjy.sicnu.edu.cn/>

请考生进入官网 · 自学考试 · 办学单位 · 自考助学单位



与助学单位联系报名



"川师人" 欢迎回家

扫描二维码加入校友会

